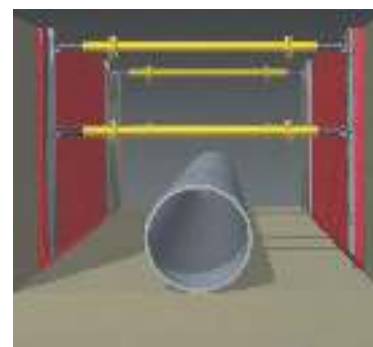


## Tip MA

Sistemul se livreaza complet dezambalat



CONDOR MA este un sistem de sprijinire a malurilor pentru care instalarea se efectueaza in santier iar introducerea acestora se realizeaza cu ajutorul cupei excavatorului prin auto-scurfundare utilizand forta de apasare exercitata de catre aceasta. Sistemul CONDOR MA a fost dezvoltat pentru a garanta o siguranta maxima in lucrarile de sprijinire a a malurilor pana la o adancime maxima de 6.00 m. Sistemul este alcatuit dintr-un panou standard de 3.00m x H = 2.00 m, conectat cu distantiere reglabile. Daca excavarea este mai adanca, este posibila instalarea elementelor de elevatie. Prin combinarea panourilor elevatoare cu cele standard, adancimea de lucru maxima este de 6.00 m in siguranta absoluta. Sistemul este proiectat sa reziste la o presiune de pana la 22 kN / mp (la o adancime de 6.00 m).



Tip panou		MA
Lungime	Inaltime	Greutate
3.000 mm	2.000 mm	484 kg
	1.200 mm	313 kg
	600 mm	176 kg

Distanța la care sunt montate panourile este determinată de diametrul conductelor ce urmează a fi instalate (max. 2000 mm).

Sistemele pentru sprijiniri maluri sunt create pentru a raspunde unor necesitati cheie din cadrul unui santier:

- 1. Siguranta** - sistemul este ideal pentru protejarea lucratorilor impotriva prabusirii malurilor
- 2. Practibilitate** - se poate monta cu un excavator si 2 operatori
- 3. Productivitate** - spre deosebire de panourile din lemn acest sistem asigura o durata mare de viata si fara restrictii a numarului de montari / demontari.

Extensie (pentru latime sant)	MA
Lungime	Greutate
200 mm	7 kg
330 mm	8.75 kg
500 mm	10.20 kg
1.000 mm	15.40 kg



[www.italiastar.ro](http://www.italiastar.ro)

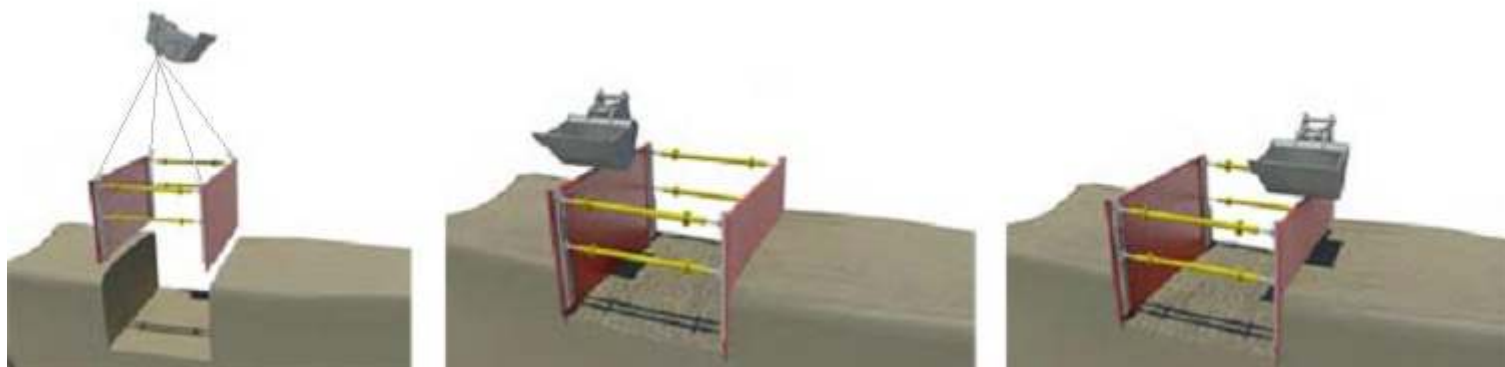


Italia Star Com Due S.R.L.  
 Autostrada București - Pitești km. 13.2  
 Loc. Chiajna - Ilfov  
 Tel: 021.433.03.27  
 Fax: 021.433.03.26  
[info@italiastar.ro](mailto:info@italiastar.ro) [www.italiastar.ro](http://www.italiastar.ro)



## Tip MA

Panourile de sustine a malurilor fabricate de Condor sunt versatile, robuste si sustenabile pentru toate tipurile de santiere de constructii, acestea fiind fabricate din materiale de inalta calitate ceea ce asigura o rezistenta mare in timp.

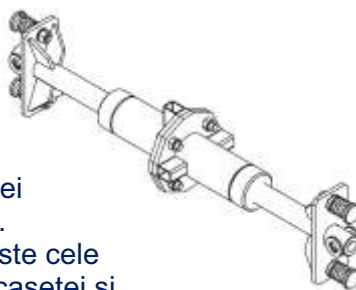


MA - Aceasta varianta este folosita pentru terenuri friabile, instabile, nisipoase, cu concentratie mare de apa.

Panourile se introduc gata montate in santul ce a fost sapat anterior cu un excavator. Pana la acest stadiu, muncitorii nu vor intra in sant.

Panoul se preseaza pe fiecare parte cu ajutorul cupei excavatorului pana la atingerea adancimii necesare.

Pentru o adancime mai mare se adauga panouri peste cele existente in sant, continuand excavatia in interiorul casetei si presarea acestora cu ajutorul cupei excavatorului.



Nota: Marginea superioara a panoului trebuie sa fie cu 30 de cm deasupra nivelului solului  
Spatiile goale dintre panou si peretii santului trebuiesc umplute cu pamant excavat  
Fora necesara pentru a scoate panourile din pamant este de 3 - 5 ori mai mare decat greutatea panourilor



[www.italiastar.ro](http://www.italiastar.ro)



Italia Star Com Due S.R.L.  
Autostrada București - Pitești km. 13.2  
Loc. Chiajna - Ilfov  
Tel: 021.433.03.27  
Fax: 021.433.03.26  
info@italiastar.ro www.italiastar.ro